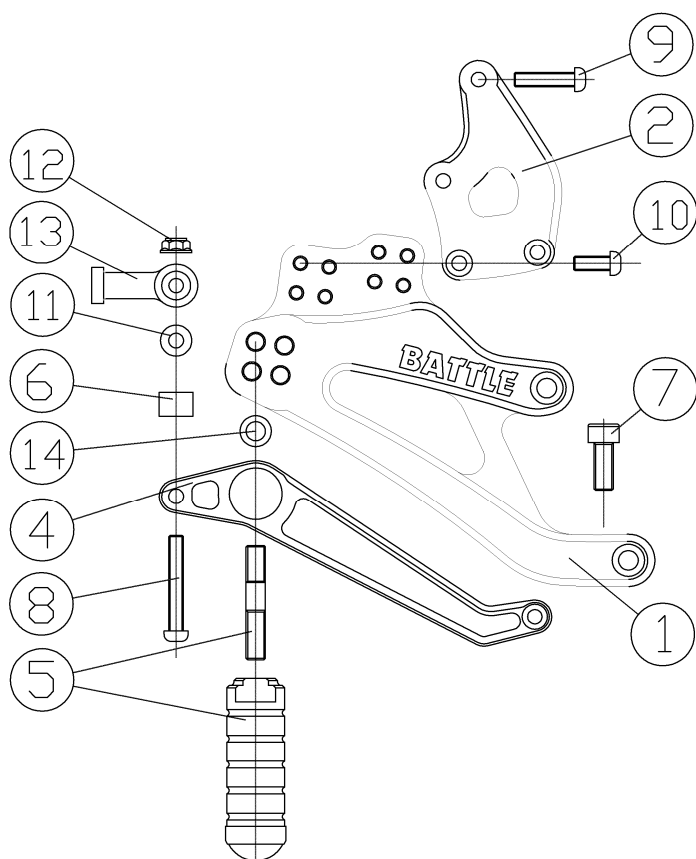


# CBR250RR ステップホルダー パーツリスト

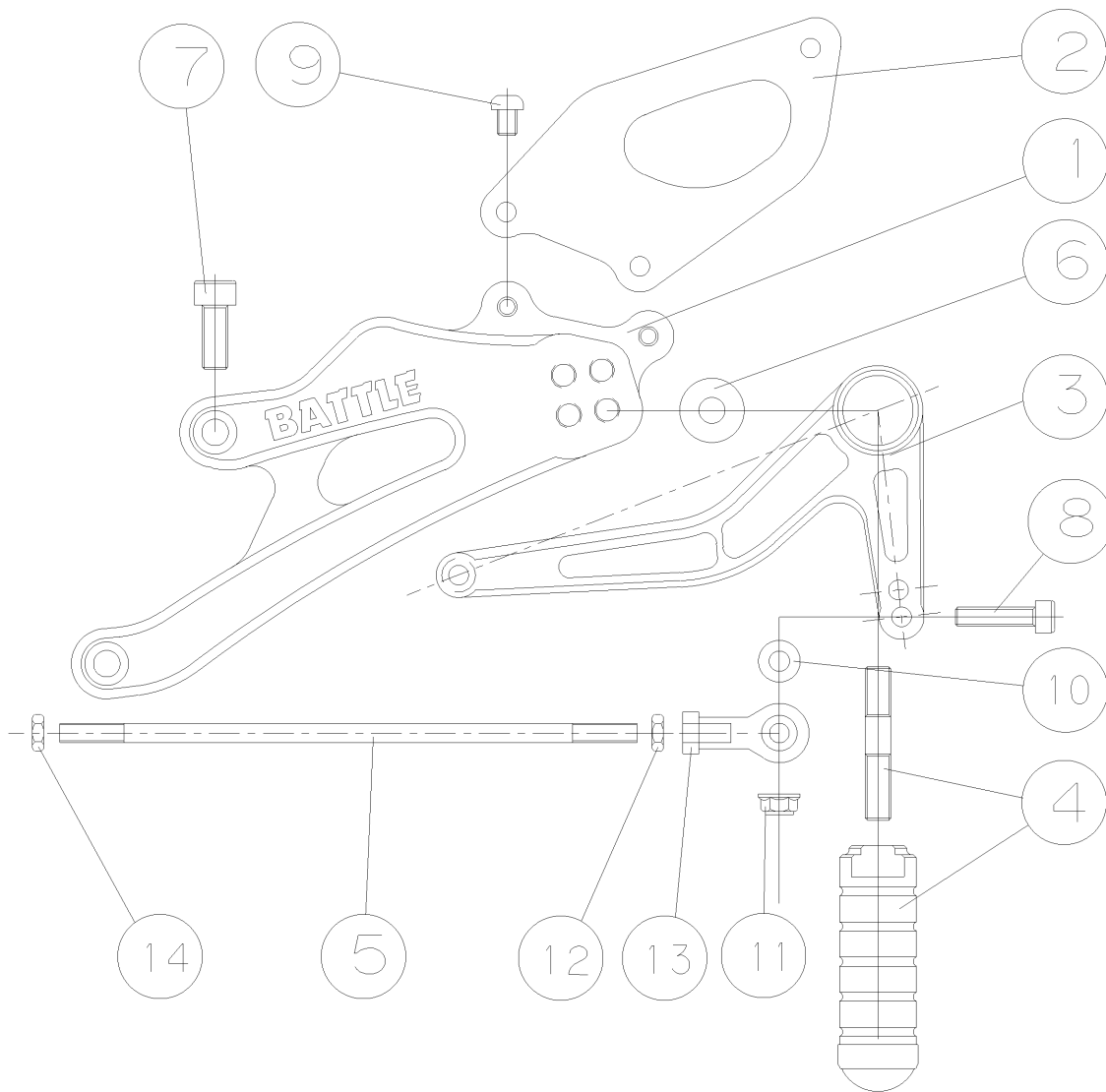
ポジション変更値【STD比 アップ/バック ①76/35 ②77/47 ③ 88/33 ④89/45】

注意 締め付けボルトは、サイズに合ったトルクで確実に締め付けてください。  
 ステップバーの高さは、左右同じ高さで取り付けてください。  
 取付後、各部の緩みや干渉が無いか確認してください。  
 ブレーキホース等の取り回しは適当な緩みをもたせてください。  
 仮組みでの梱包で出荷させて頂いています。必ず全てのボルト、ナットの締めを行ってください。



右側	商品コード	品名	数量	価格
1	BA03-H16171-W	ステッププレートR	1	7,000
2	BA03-H16173-W	マスターシリンダー ステア	1	3,500
4	BA03-110	ペダル、ブレーキ	1	7,000
5	BA03-082	ステップバー(スタットボルト付き2個set)	1	3,800
6	CA06-12-10	アルミカラー 6×12×L10	1	200
7	CB08-020-W	M8×20キャップボルト	2	40
8	CB06-035-W	M6×35キャップボルト	1	30
9	BCB06-020-W	M6×20ナベキャップボルト	2	50
10	BCB06-012-W	M6×12ナベキャップボルト	2	50
11	FW06-W	M6ワッシャー	1	25
12	FNT06-W	M6フランジ付ナット	1	20
13	BA03-201	6-8SPロッドエンド	1	2,000
14	BA03-214	シムMSR8 (4枚入り)	1	80

URL <http://www.battle.co.jp>  
 〒513-0824 三重県鈴鹿市道伯町2147-47  
 TEL 059-370-0851 FAX 059-370-4745  
 営業時間 10:00~20:00



接触していないか確認してください。接触していると、走行時に変速できない場合があります  
⑥のカラーと③のペダルの間にシムMSR8を1枚入れます。

左側	部品コード	品名	数量	価格
1	BA03-H16172-W	ステッププレートL	1	7,000
2	BA03-B001-W	ヒールストッパー	1	2,000
3	BA03-120	チェンジペダル	1	7,800
4	BA03-082	ステップバー(スタットボルト付き2個set)	1	3,800
5	MR6-180-ML6	チェンジロッド SUS 180	1	2,500
6	CA08-22-08	アルミカラー φ8-φ22-L8	1	450
7	CB08-030-W	M8×30キャップボルト	2	60
8	CB06-025-W	M6×25キャップボルト	1	30
9	BCB06-010-W	M6×10ナベキャップボルト	2	50
10-18	FW06-W	M6ワッシャー	2	25
11	FNT06-W	M6フランジ付ナット	1	20
12	KNT06-W	M6ナット 3種	1	35
13	BA03-204	ロッドエンド M6 R メネジ	1	2,000
19	KNTL06-W	M6Lナット 3種	1	75
20	CA08-22-10	アルミカラー φ8-φ22-L10	2	500

逆シフト