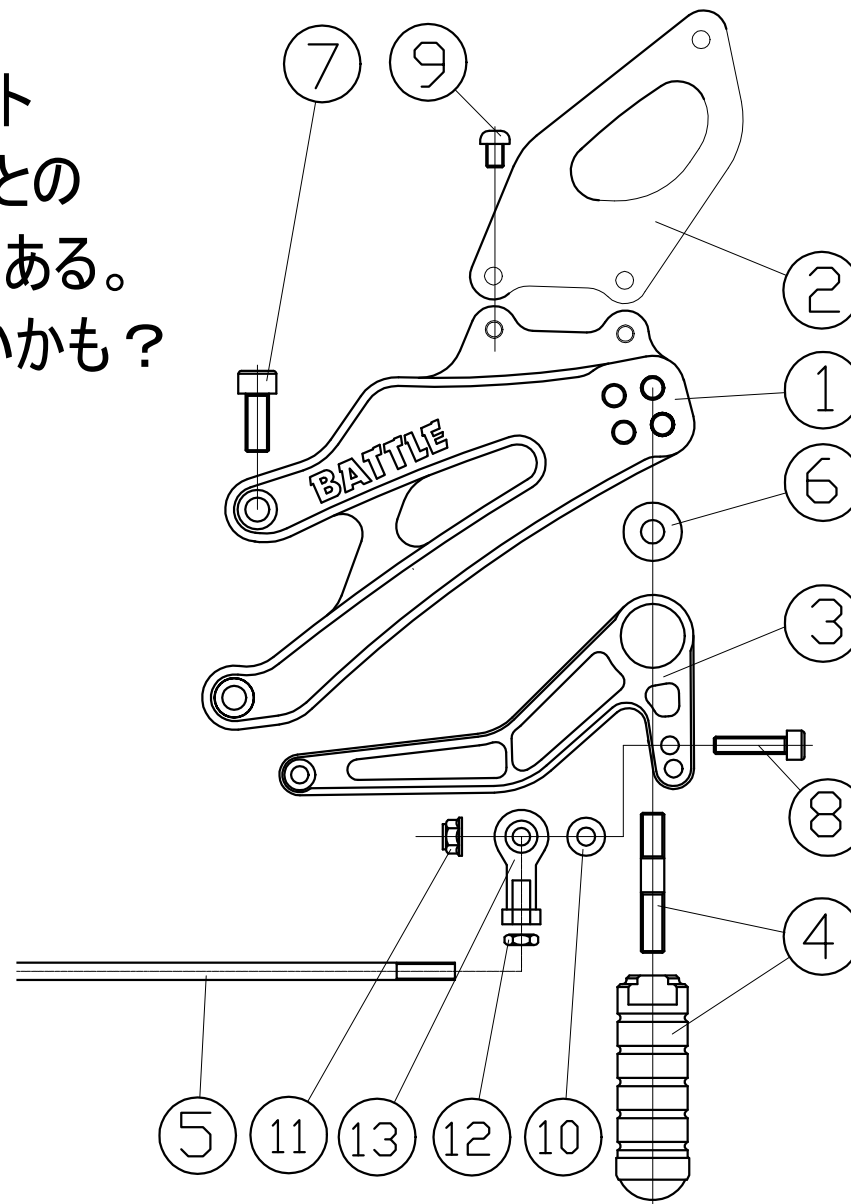


STDアームでも逆シフト
 可能であるが、カバーとの
 クリアランスはわずかである。
 ペダルストローク大きいかも？

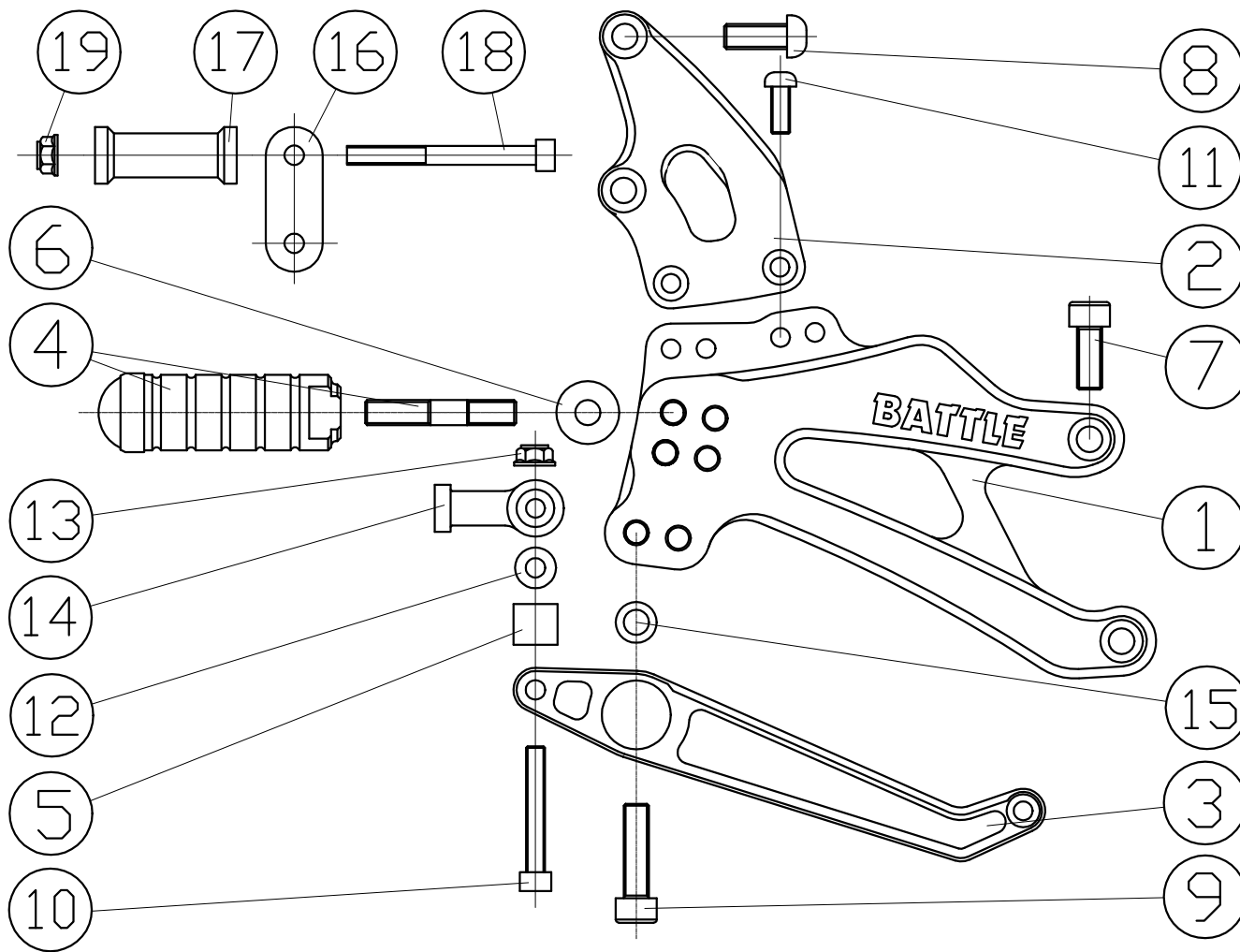


- 1, ステッププレート R25専用
- 2, ヒールガード
- 3, チェンジペダル NSR250用
- 4, ステップ M8
- 5, チェンジロッド、STDアームの場合 SUS L-210
 オプションチェンジアームの場合 SUS L-205
 アルミロッドの場合 L-200
- 6, カラー φ8-φ20-L8
- 7, ボルト、M8×20キャップ 2個
- 8, ボルト、M6×25キャップ
- 9, ボルト、M6×12なベキャップ 2個
- 10, 6ワッシャ
- 11, M6、フランジ付ナット
- 12, M6L、左3種ナット
- 13, M6Lロッドエンド 左メス

ペダルストロークを
 少なくする場合

ポジション

上	63	65	75	78
後	42	55	39	52



- 1, ステッププレート R25専用
- 2, ブラケット、マスターシリンダー R25専用
- 3, ペダル、ブレーキ 0°
- 4, ステップ M8
- 5, カラー、ブレーキペダル、φ6-φ14-L13
- 6, カラー、アルミ φ6-φ20-L15
- 7, ボルト、M8×20キャップ 2個
- 8, ボルト、M8×20なベキャップ 2個
- 9, ボルト、M8×30キャップ
- 10, ボルト、M6×35キャップ
- 11, ボルト、M6×12なベキャップ 2個
- 12, 6ワッシャ
- 13, M6、フランジ付ナット
- 14, M8-φ6ロッドエンド
- 15, ワッシャ、ペダル

リザーバータンク移設用

- 16, ステー、リザーバータンク
- 17, カラー、リザーバータンク、φ6-φ18-L45
- 18, ボルト、M6×60 キャップボルト
- 19, M6 フランジ付ナット

ポジション

上	63	65	75	78
後	42	55	39	52